



REDES SOCIAIS

Quem é o palestrante?

Marco Antônio Chaves
Câmara

- ▶ Engenheiro Eletricista - UFBA '87;
- ▶ Mestrado (Redes de Computadores);
- ▶ Professor desde 1992;
- ▶ Trabalho em Telecomunicações desde 1988.
- ▶ maccamara@gmail.com
 - ▶ Facebook, Twitter, Orkut, Google+ e no LinkedIn;
 - ▶ Também estou no Microsoft Live



AGENDA

- Por quê?
- Quais são as redes?
- Como estamos no Brasil?
- Vantagens e Riscos



POR QUÊ USAR REDES SOCIAIS?

- Usar a Internet para interagir com dezenas, centenas e até milhares de pessoas, sem fronteiras geográficas;
- Troca de fotos, vídeos, localização, comentários e relacionamentos;
- Está literalmente “matando” os meios de comunicação mais modernos:
 - O número de TVs vendidas nos EUA caiu pela primeira vez na história !
 - email? Já era ... (imagina quem ainda usa FAX ou coisas ainda mais antigas)

BONS MOTIVOS

- Faça amigos ! (e não só no mundo virtual)
- Organize eventos, festas, manifestações
 - Os eventos recentes da “primavera árabe” e também os protestos atuais em Wall Street foram organizados desta forma !
- Encontre e contate pessoas que a muito tempo você não vê;
- Compartilhe conteúdo da forma mais simples



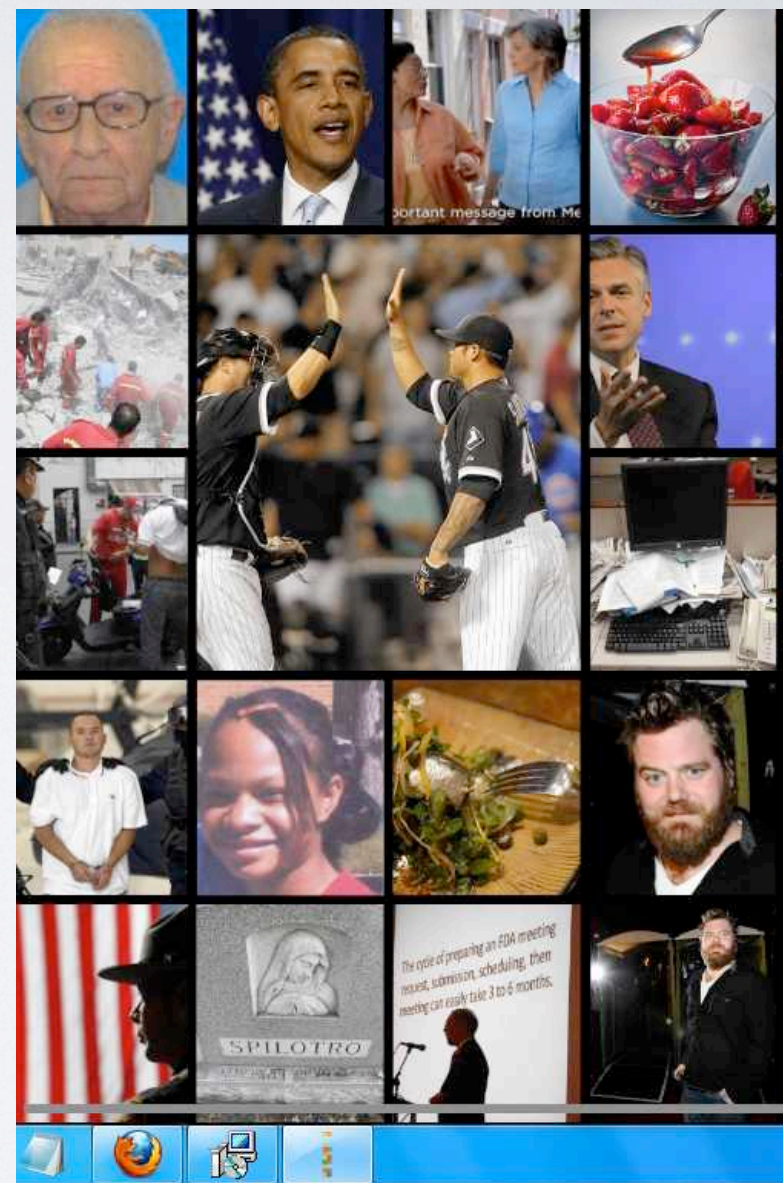
BONS MOTIVOS

- Consiga o emprego dos sonhos;
- Fazer contatos é tudo !
- Existem redes sociais dedicadas a este tipo de atividade (LinkedIn, por exemplo)



BONS MOTIVOS

- Informe-se !
- Além das notícias globais e nacionais, que tal as notícias mais próximas de você? Ou as novidades vindas das pessoas mais próximas?



QUAIS SÃO AS REDES?

- Existem dezenas (quem sabe até centenas) de redes sociais na Internet;
- Algumas, no entanto, tem público de MILHÕES de usuários, e inspiram todas as demais.



Windows Live

twitter



orkut

LinkedIn

FACEBOOK

- A mais popular;
- 70 línguas;
- 7 milhões de sites e aplicações referenciam o Facebook.
- 800 milhões de usuários ativos (cabem vários países ...);
- Em média, cada usuário tem 130 amigos relacionados.

The Facebook logo, consisting of the word "facebook" in a white, lowercase, sans-serif font with a registered trademark symbol (®) at the end, set against a solid blue rectangular background.

facebook®

500 Million
total users

88% of people are aware of facebook

41% login everyday

30% login via mobile device

40% follow a brand

51% of brand followers will purchase that specific brand

12% update their status everyday

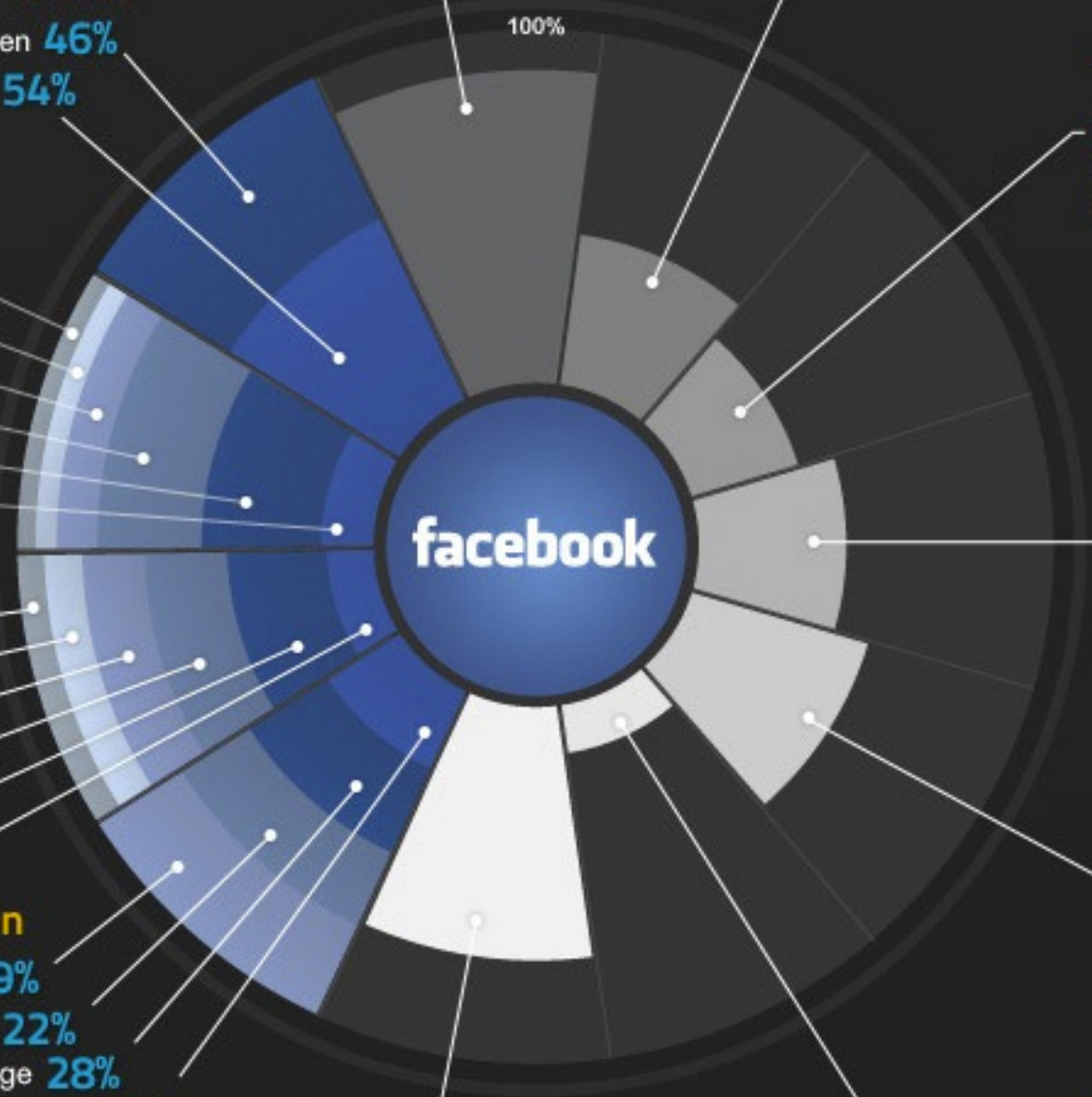
70% are located outside the U.S

Gender
Men **46%**
Women **54%**

Income
150k or more **4%**
100K - 150k **7%**
76k - 100k **12%**
51k - 75k **30%**
26k - 50k **34%**
0 - 25k **13%**

Age
55+ **7%**
45 to 54 **12%**
35 to 44 **18%**
26 to 34 **23%**
18 to 25 **29%**
13 to 17 **11%**

Education
Other **29%**
College Grad **22%**
In College **28%**
High School **21%**



TWITTER

The Twitter logo, consisting of the word "twitter" in a lowercase, rounded, blue sans-serif font.

- É, na verdade, um microblog;
- É acompanhado pela mídia, e serve a muitos famosos (e também a aqueles que “querem ser” famosos);
- Integrado a milhares de aplicações, é quase um padrão para publicação de “status” (o iPhone, por exemplo, publica “Tuítes” direto de suas aplicações);
- Reina quase absoluto no mercado que ele criou.

106 Million
total users

87% of people are aware of Twitter

27% login everyday

37% login via mobile device

25% follow a brand

67% of brand followers will purchase that specific brand

52% update their status everyday

60% are located outside the U.S

Gender

Men **48%**
Women **52%**

Income

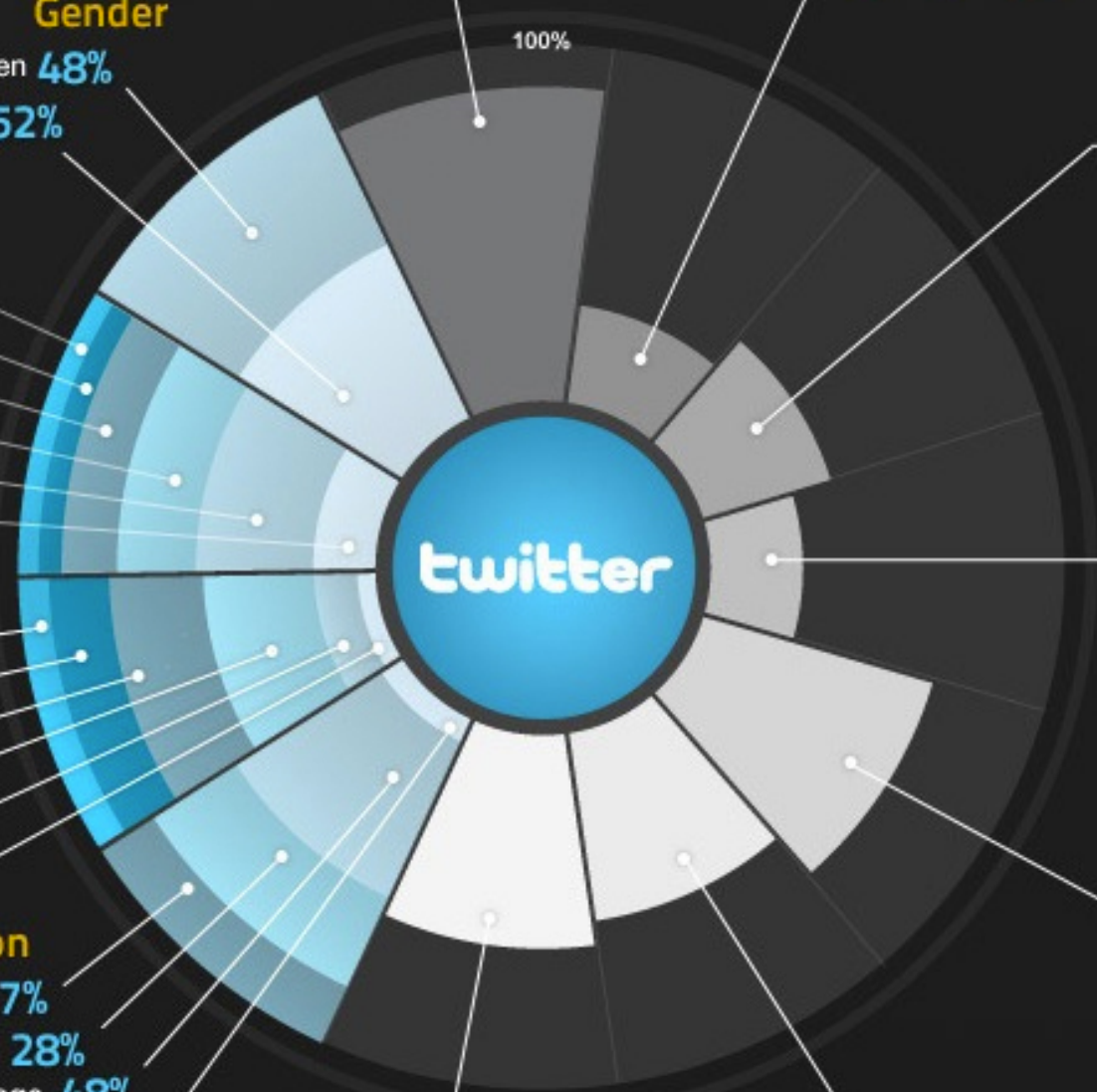
150k or more **4%**
100K - 150k **7%**
76k - 100k **15%**
51k - 75k **23%**
26k - 50k **33%**
0 - 25k **17%**

Age

55+ **9%**
45 to 54 **17%**
35 to 44 **27%**
26 to 34 **30%**
18 to 25 **13%**
13 to 17 **4%**

Education

Other **17%**
College Grad **28%**
In College **48%**
High School **7%**



ORKUT



- Muito popular no Brasil;
- Vem perdendo (rapidamente) mercado para o Facebook no Brasil;
- Faz parte da família de aplicativos Google (e está perdendo espaço inclusive na própria família para o Google+);
- Tem aplicações bem parecidas com o Facebook.

WINDOWS LIVE



Windows Live

- Possui o comunicador instantâneo mais popular;
- Integração facilitada com soluções Microsoft
 - Existem soluções para aplicação corporativa;
- Com a compra da Skype, começa a integrar serviços da anterior líder em Telefonia IP.

GOOGLE+



- Nova rede social da Google;
- Fortemente integrada aos outros produtos da empresa (Picasa, YouTube, Maps etc);
- Criou alguns conceitos inovadores (círculos, por exemplo);
- Vem ganhando mercado rapidamente a cada dia.

LINKEDIN



- Rede Social com objetivos claramente profissionais;
- Permite localizar perfis profissionais, habilidades etc;
- Muito utilizada em processos seletivos;
- Tem público bem segmentado, mas é a líder deste segmento.

OS 10 SITES MAIS VISITADOS NO BRASIL

	Classificação		Tipo
	Brasil	Mundo	
google.com.br	1	31	Busca/Rede Social
google.com	2	1	Busca/Rede Social
facebook.com	3	2	Rede Social
youtube.com	4	3	Mídia/Rede Social
uol.com.br	5	77	Conteúdo
live.com	6	8	P2P/Rede Social
globo.com	7	100	Conteúdo
blogspot.com	8	7	Blog/Rede Social
orkut.com.br	9	132	Rede Social
yahoo.com	10	4	Busca

VANTAGENS E RISCOS

- Vantagens
 - Já discutimos: comunicação, oportunidades etc.
- Desvantagens
 - Falta de privacidade, uso por pessoas mal intencionadas etc;
 - É importante dizer que os riscos vêm do mundo real !



FUTURO ???